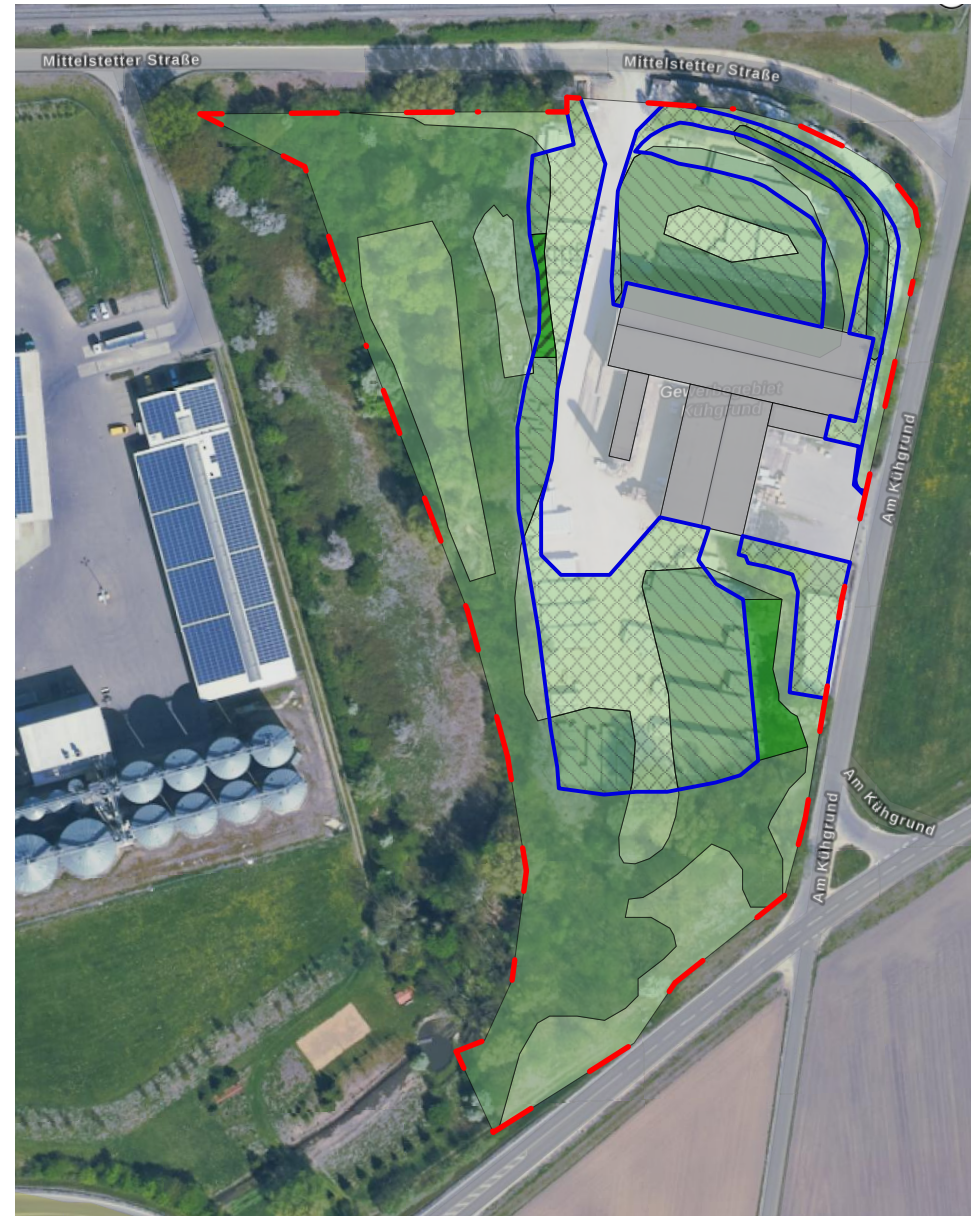


Stand 2006, M 1:2.000



Status aktuell, Vermessung 2021, M 1:2.000



Ziel-Konzept, abgestimmt 17.11.2021, M 1:2.000



Legende

- - - Gesamtumfang / Grundstücksfläche 26.603 m²
- Eingriff bereits bis 2006 erfolgt 5.537 m²
- zusätzlicher Eingriff (2006 bis 2021) 7.703 m²
(Gesamteingriff 13.240 m²)
- - - Umfang Ziel-Konzept 17.11.2021 Baufläche 15.149 m²
- Restfläche Grundstück 11.454 m²

- versiegelte Flächen**
- davon Gebäude (2.539 m²)
- davon Freifläche (2.998 m²)

- unversiegelte Flächen**
- Grünfläche
- Biotopfläche
- hochwertiger Baumbestand
- Eingrünung, teilweise vorhanden

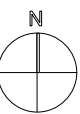
- Flächen mit Eingriff (Beeinträchtigung durch Versiegelung)**
- Grünfläche
- Biotopfläche
- hochwertiger Baumbestand

Eingriff seit 2006 mit Ausgleichsbilanzierung

	Stand 2006	Eingriff 2021	Bedarf Ausgleich Fläche
Grünfläche Faktor 1,5	9.064 m ²	-3.622 m ²	5.433 m ²
Biotopfläche Faktor 3,0	11.524 m ²	-3.972 m ²	11.916 m ²
hochw. Baumb. Faktor 2,0	478 m ²	-109 m ²	218 m ²
Summe	21.066 m ²	-7.703 m ²	
Ausgleich			17.567 m ²

zusätzlicher Eingriff mit Ausgleichsbilanzierung

	Stand 2021	Eingriff Ziel-Konzept	Bedarf Ausgleich Fläche
Grünfläche Faktor 1,5	5.442 m ²	-1.115 m ²	1.673 m ²
Biotopfläche Faktor 3,0	7.552 m ²	- 527 m ²	1.581 m ²
hochw. Baumb. Faktor 2,0	369 m ²	- 350 m ²	700 m ²
Summe	13.363 m ²	-1.992 m ²	
Ausgleich			+ 3.954 m ²



Projekt/ Planbezeichnung Ausgleichsbilanzierung Überblick: Bestand 2006 mit Vermessung 2021 und Ziel-Konzept 11/2021	Projektnummer xxx Plannummer A 1
Bauherr ZM Nutzfahrzeuge GmbH Am Kühgrund 1 86641 Rain a. Lech (Mittelstetten)	Gez. vh, sr Datum gez. 14.12.2021 -2
Planverfasser	Datum Druck 14.12.2021 -2 Maßstab siehe Angabe Planformat Din A3 (297x420mm)
herb und partner Stadtplaner + Landschaftsarchitekten	Unterschift/ Stempel