

## VOR- UND FRÜHGESCHICHTE

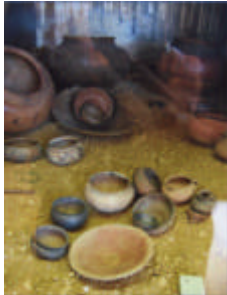
### STEINZEIT

Schon vor 40.000 Jahren  
- in der letzten Eiszeit -  
lebten innerhalb des  
Rainer Stadtgebietes  
Menschen, wie u. a. Faustkeilfunde aus  
Gempfung und Bayerdilling belegen.



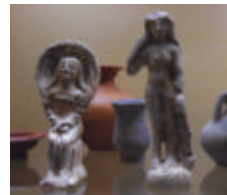
### KELTEN

Ca. 800 v. Chr. lebten im süddeutschen  
Raum die Kelten. Heute  
noch sind aus dieser  
Zeit Grabhügel,  
zahlreiche Viereck-  
schanzen und eine  
Erzschürfstelle in der  
Umgebung Rains zu  
sehen.



### RÖMER

Der Zusammenfluss von Lech und Donau  
machte unser Gebiet zu  
einem wichtigen strate-  
gischen Knotenpunkt.  
Zahlreiche Funde aus  
Oberpeiching ( aus  
einem Kleinkastell) zeugen davon.



KLASSEN 6 A/B

## DER 30-JÄHRIGE KRIEG

- Religiöse Konflikte
  - Auslöser
- beteiligte Gruppierungen
  - Verlauf
  - Ende



Quelle : [www.rain.de/jubilaeum/04-14-merian.jpg](http://www.rain.de/jubilaeum/04-14-merian.jpg)

### DIE SCHLACHT BEI RAIN 1632

Die Aufstellung der beiden feindlichen  
Heere am Lech und der geniale strate-  
gische Schachzug des Schwedenkönigs

### DIE PERSON TILLY

- Herkunft
- Tod
- Ruhestätte

KLASSE 8 M

## DAS TILLYDENKMAL

Die Errichtung des Tillydenkmals am  
Vorabend des 1. Weltkriegs



Titelbild "Nordschwaben" Heft 3/1992

- Der steinige Weg zum Denkmal
  - Die feierliche Enthüllung
- Ein Glück, dass Tilly noch steht!
  - Fakten, Fakten, Fakten
- Wissenswertes zum Denkmal

KLASSE 9 M

G. Z.

## RAIN IM NATIONALSOZIALISMUS

Auch in unsere Stadt Rain hat diese Zeit seine Spuren hinterlassen.

Ein kurzer Streifzug durch diesen  
Geschichtsabschnitt:

- Wahlen
- Veranstaltungen
- Aufrufe
- Propaganda
- Widerstand



KLASSE 9 B

## ÖFFNUNGSZEITEN

jeweils sonntags von 14 – 16 Uhr

sowie jederzeit nach Voranmeldung  
Tel.: 09090 703-0 bzw. -110 oder -460

## HEIMATMUSEUM RAIN



Oberes Eck 3  
86641 Rain/Lech

Tel.: 09090 703-0  
Fax: 09090 703-139  
E-Mail: [archiv@rain.de](mailto:archiv@rain.de)  
Internet: [www.rain.de](http://www.rain.de)



Interessantes aus der  
RAINER STADTGESCHICHTE

Schülerarbeiten der  
GEBRÜDER-LACHNER-HAUPTSCHULE

Sonderausstellung im  
Heimatmuseum Rain



vom 31. März bis 25. Mai 2008

